

**COSEINCORSO**

**COSEINCORSO**

**WHERE DID YOU SLEEP LAST NIGHT?**

02 February 2025 - 22 March 2025

**EMERGE PROJECT SPACE**  
Via Tiburtina Valeria n.75  
65128 Pescara  
Italy





# WHERE DID YOU SLEEP LAST NIGHT?

## COSEINCORSO

ENG

EMERGE Project Space is pleased to present “Where Did You Sleep Last Night?”, an exhibition by the designer duo COSEINCORSO.

COSEINCORSO is a multidisciplinary design studio founded by Marzia Cerio and Marwann Frikach in 2021, specialized in design and curation. Some of the works on display are the result of their past research, while others were designed and produced for the occasion and are the result of a four-month residency spent in our places. More than in a house, one has the impression of lingering on the threshold of a mausoleum. Here it is time that confuses, seduces and feeds our interest as we get to know the artefacts. And it is precisely this strangeness in the compositions that plays such a decisive role as to force the flow. Neither forward nor backward, perhaps a suspended time. In the background some images, details from a distant past. An altar, a seat, some vases and candles of a clear monastic vocation alternate with archetypal fragments of a classical-Roman architecture. Any of the many homes of that festive Pompeii comes to mind and the memory recalls that night in '79 in which everything was burned to become first a fossil and then a myth for eternity.

by Maurizio Vicerè

ITA

*EMERGE Project Space è lieto di presentare “Where Did You Sleep Last Night?”, mostra del duo di designer COSEINCORSO.*

*COSEINCORSO è uno studio di design multidisciplinare fondato da Marzia Cerio e Marwann Frikach nel 2021, specializzato in design e curatela. Alcune delle opere esposte sono frutto delle loro ricerche passate, altre invece sono state progettate e prodotte per l'occasione e sono il risultato di una residenza di quattro mesi trascorsi nella nostra sede. Più che in una casa, si ha tutta l'impressione di soffermarsi sulla soglia di un mausoleo. Qui è il tempo a confondere, sedurre e alimentare il nostro interesse mentre ne conosciamo i manufatti. Ed è proprio questa stranezza nelle composizioni a giocare un ruolo così decisivo da forzarne il flusso. Né avanti né indietro, forse un tempo sospeso. Sullo sfondo, alcune immagini, dettagli di un passato lontano. Un altare, una seduta, alcuni vasi e candele di chiara vocazione monastica si alternano a frammenti archetipi di un'architettura classico-romana. Torna alla mente una qualsiasi delle tante dimore di quella festosa Pompei e il ricordo rievoca quella notte del '79 in cui tutto fu arso per diventare dapprima fossile e poi mito per l'eternità.*

di Maurizio Vicerè



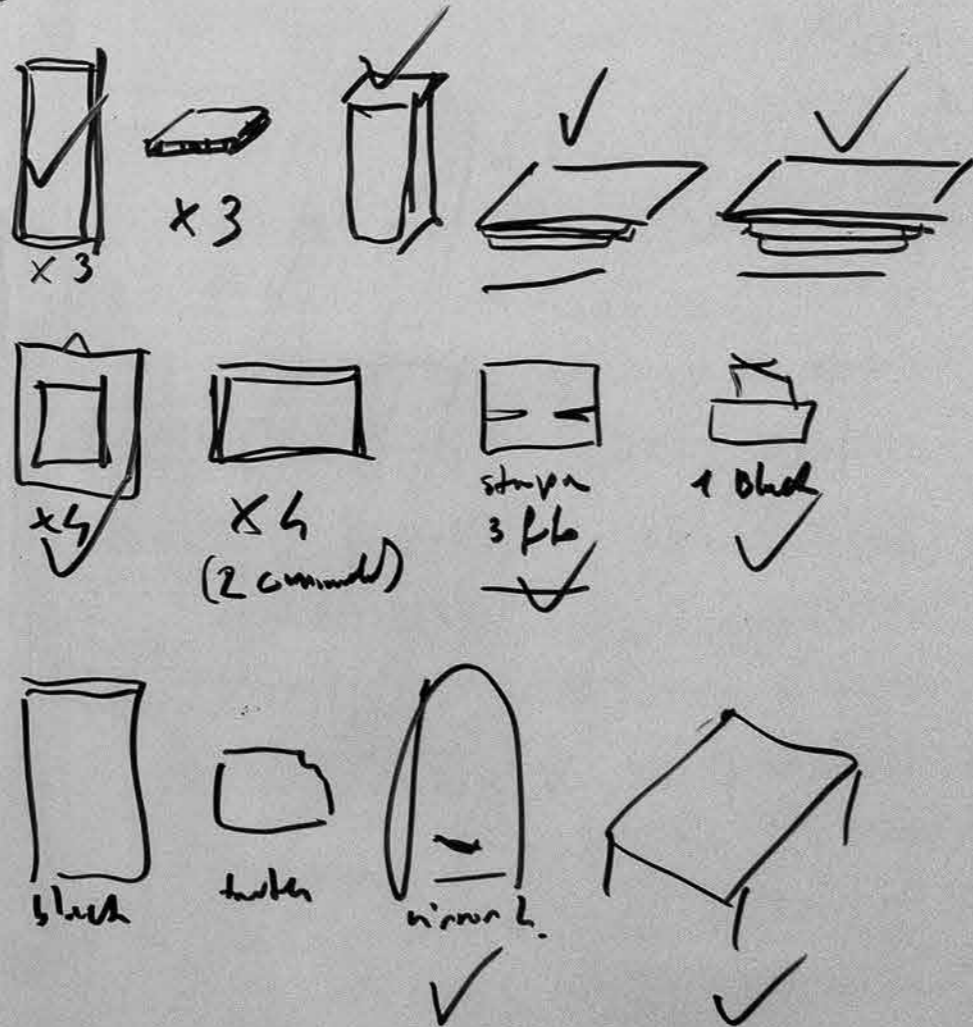


## to-do

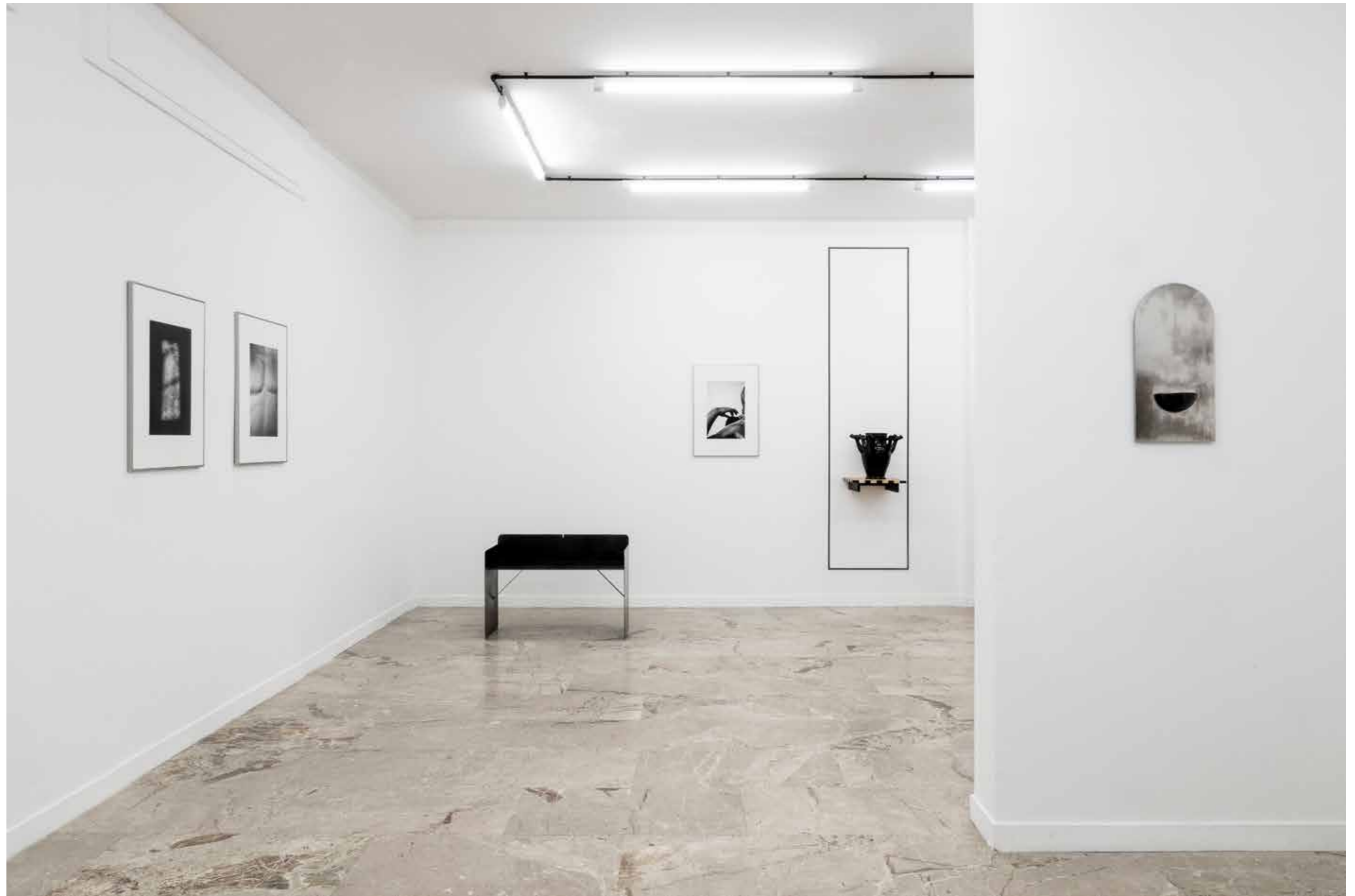
- MIRROR L → NY
- MIRROR → DUBAI small
- MIRROR S → COASE
- TRUTH → LONDON
- TRUTH + M\*7 → CH
- BENUM + ALTA → PAYS BAS
- ABBY + Bench + AP CANDELAISRA
- 5 FOTO → TENNESSE
- PEROMY 7 → SWISS

## projects

### • SHOW













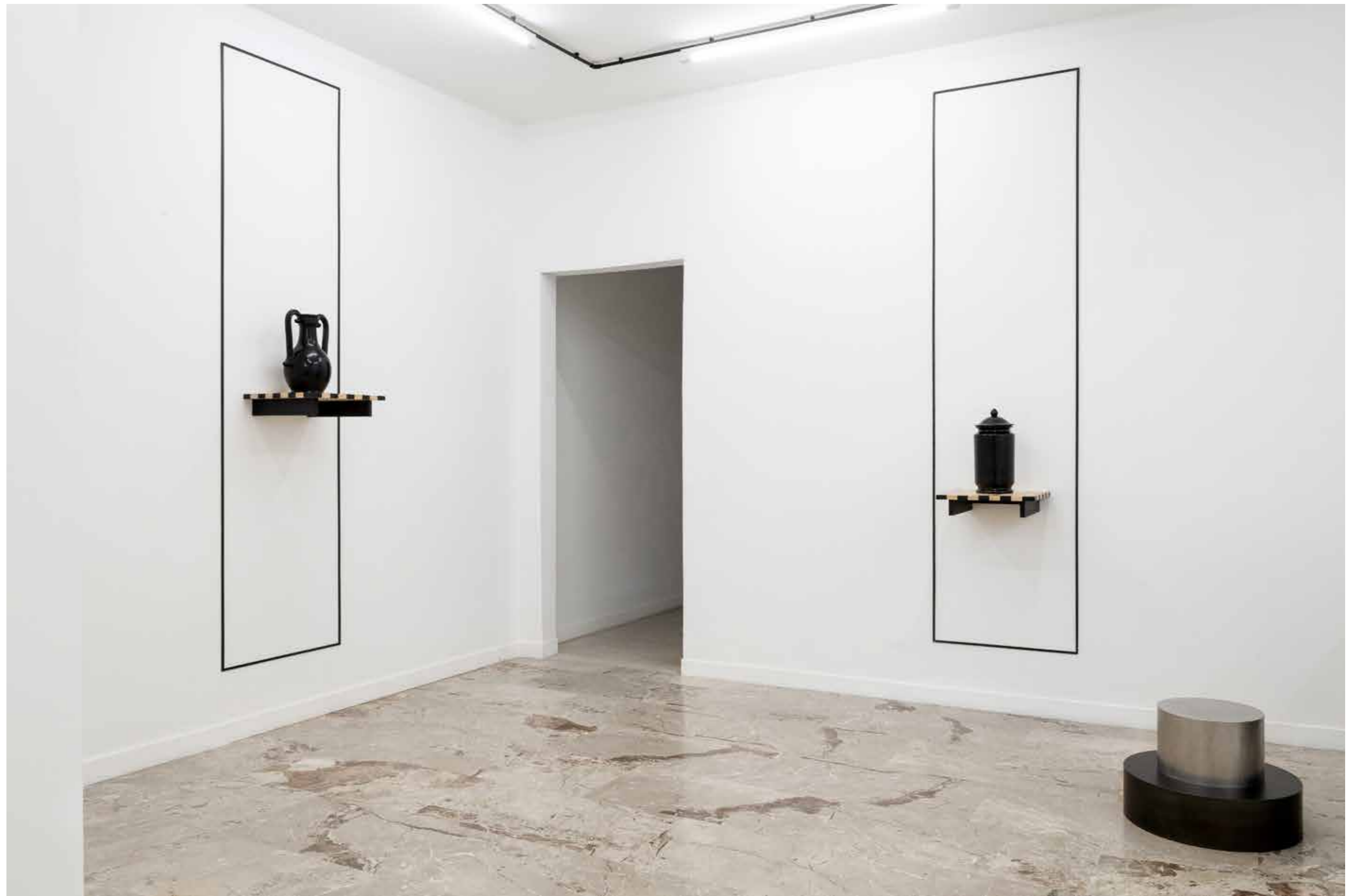
*THE MIRROR OF SIMPLE SOULS (small)*



*THE PILLAR LAMP black*











ENG

## Apothecary

For our first collection, we travelled to Abruzzo in Italy, a region surrounded by nature, on one side the sea and on the other the mountains. Beneath its mountains, the small town of Castelli is the chosen heir to a centuries-old tradition: ceramics. The people of this small village saw their golden age at the early stages of the Renaissance when they became the Italian producers par excellence of pharmaceutical pottery. Apothecaries, druids and kings turned to the skilled potters who created, thanks to the ceramist Orazio Pompei and his workshop, a unique style in the early 1500s. The Orsini-Colonna collection dates to this period, when the two ruling families of the time requested a wedding trousseau made of ornate and valuable apothecary jars. Centuries later, the same craftspeople faithfully reproduced the 16th century ceramics and perpetuated the savoir-faire. Inspired by this ancient collection, we have collaborated with master ceramists to create new jars with magical shapes, highlighting the importance of the hand-made. The magic of an object, its poetry, the mystical and biblical figure of the dragon, the neutral and shiny monochrome colors opposed to the decorative richness of the past, the herbs and ointments they contained, the figure of the ancient pharmacist, part naturalist, part magician... these elements tell the story of an area and a past that still has much to say. These objects speak of the beauty of a tradition and of a world that, although it no longer exists, remains alive through the shapes and savoir-faire that is passed on through generations of artisans.

COSEINCORSO

ITA

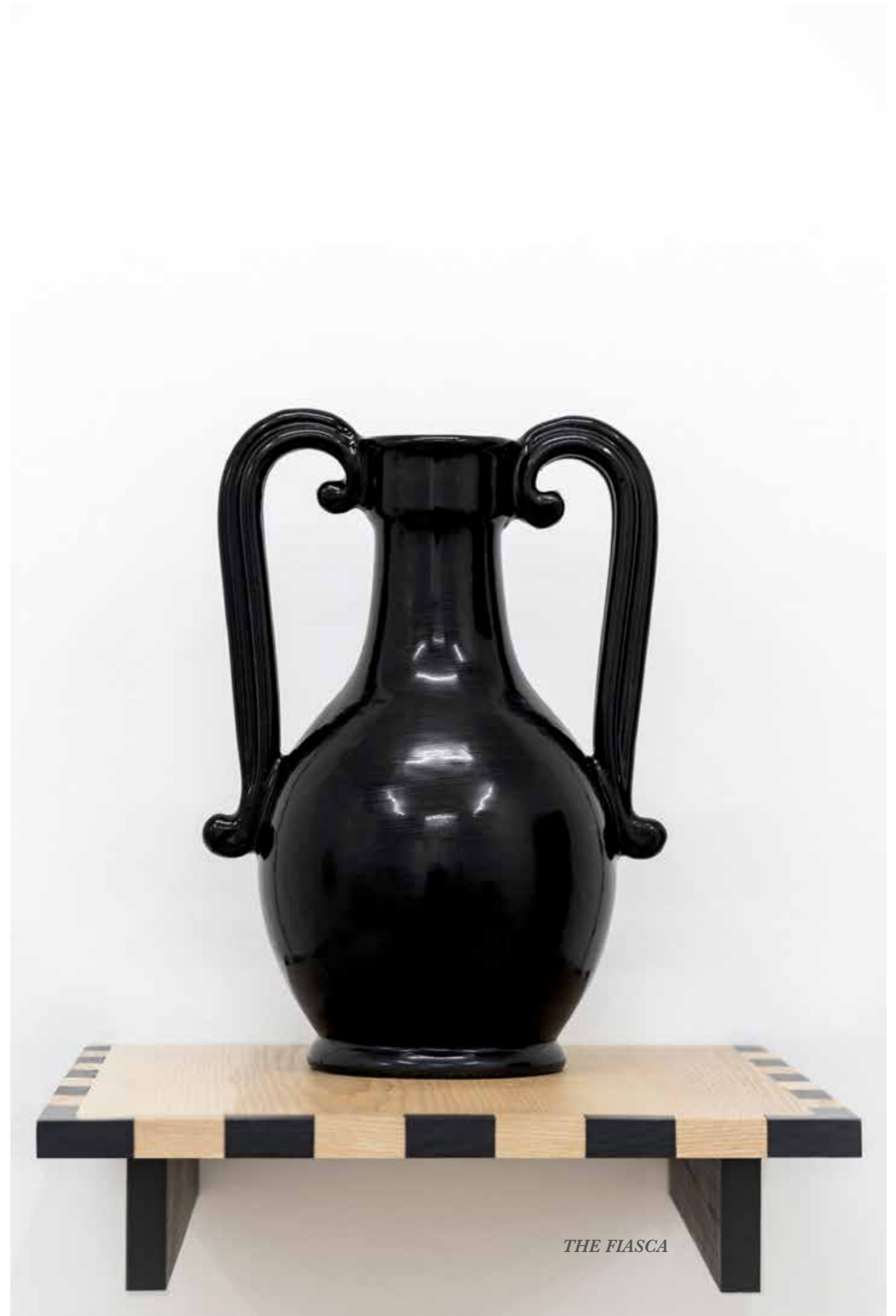
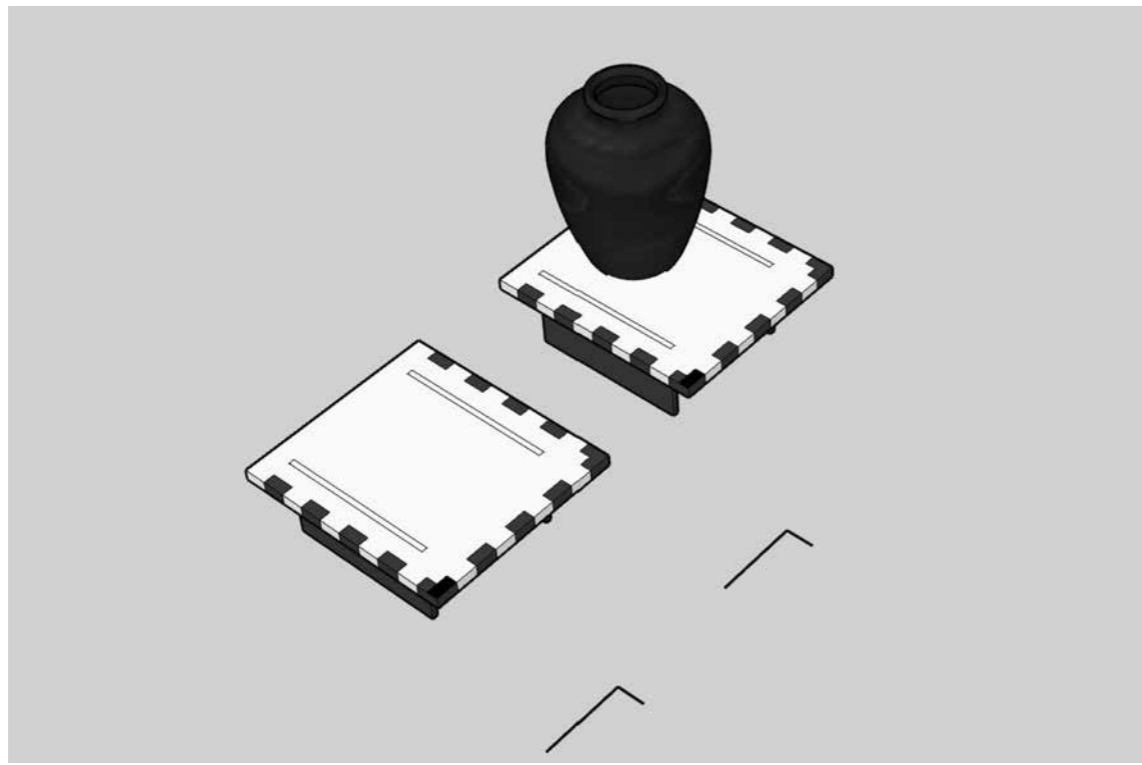
## Apothecary

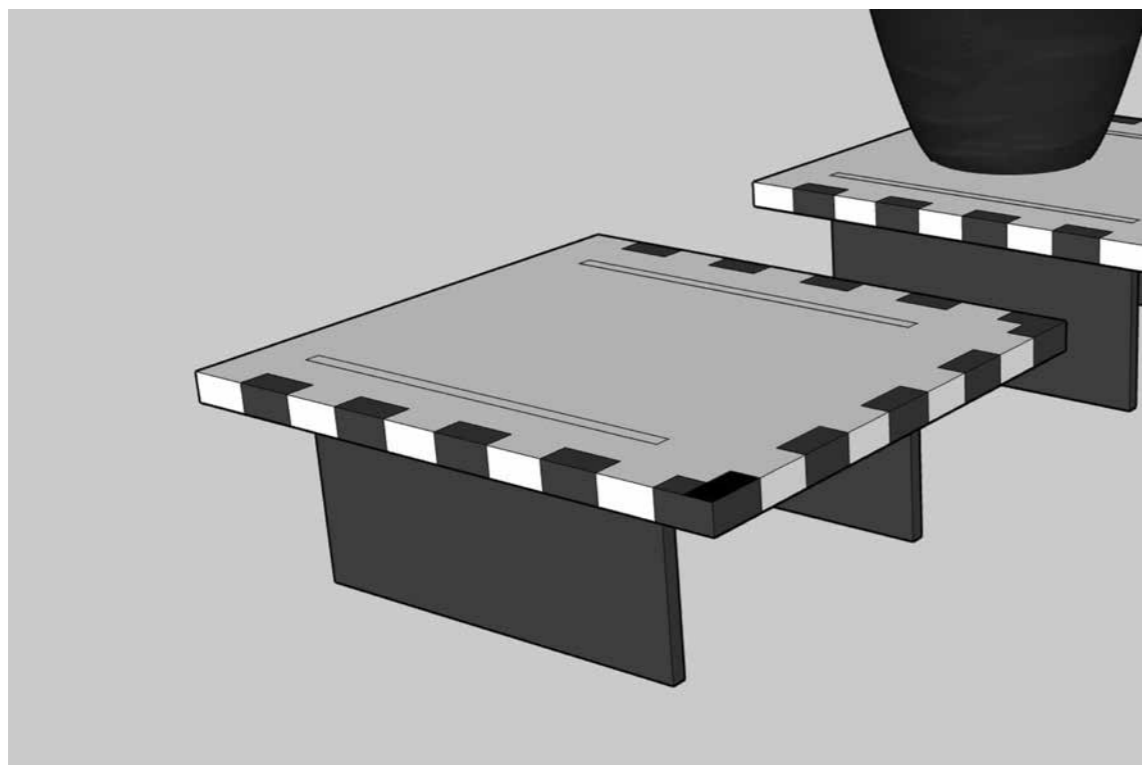
*Per la nostra prima collezione, abbiamo viaggiato in Abruzzo, in Italia, una regione circondata dalla natura, da un lato il mare e dall'altro le montagne. Sotto le sue montagne, la piccola città di Castelli è l'erede prescelta di una tradizione secolare: la ceramica. Gli abitanti di questo piccolo villaggio hanno visto la loro età dell'oro nelle prime fasi del Rinascimento, quando sono diventati i produttori italiani per eccellenza di ceramica farmaceutica. Apothecary, druidi e re si sono rivolti agli abili ceramisti che hanno creato, grazie al ceramista Orazio Pompei e alla sua bottega, uno stile unico nei primi anni del 1500. La collezione Orsini-Colonna risale a questo periodo, quando le due famiglie regnanti dell'epoca hanno richiesto un corredo di nozze fatto di vasi da farmacia ornati e preziosi. Secoli dopo, gli stessi artigiani hanno riprodotto fedelmente le ceramiche del XVI secolo e perpetuato il savoir-faire. Ispirati da questa antica collezione, abbiamo collaborato con maestri ceramisti per creare nuovi vasi dalle forme magiche, evidenziando l'importanza del fatto a mano. La magia di un oggetto, la sua poesia, la figura mistica e biblica del drago, i colori neutri e monocromi brillanti contrapposti alla ricchezza decorativa del passato, le erbe e gli unguenti che contenevano, la figura dell'antico farmacista, un po' naturalista, un po' mago... questi elementi raccontano la storia di un territorio e di un passato che hanno ancora molto da dire. Questi oggetti parlano della bellezza di una tradizione e di un mondo che, pur non esistendo più, rimane vivo attraverso le forme e il savoir-faire che si tramandano da generazioni di artigiani.*

COSEINCORSO

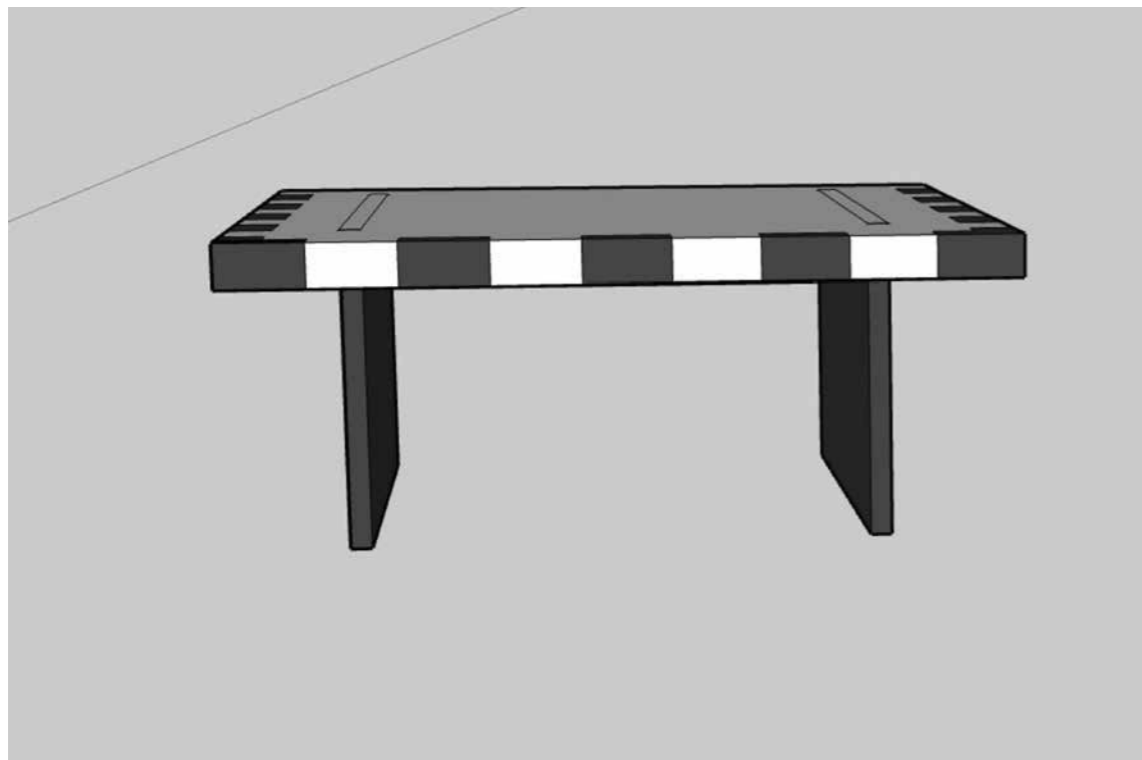








*THE ALBARELLO*























ENG

## Les Âmes Simples

For our second collection, we focused on aspects of isolation, simple ways of life and our relationship with nature and spirituality. Through this simplicity and the direct connection to the artisan, we tend to design objects with a soul which go over their sole utility. Our objects can be seen as an open door to our universe, but also as a possible form of escapism. We want everyone to feel both textures, materials and the work of the hand but also the magic, the poetry and the uncanny that the story behind each collection reveals. Our first field of research was the place where we lived: Belgium. Belgium is the land of the first beguinage, an architectural complex within cities, created to accommodate beguines: lay nuns who lived in restricted communities without taking vows or withdrawing from the world. Nevertheless, they lived their spirituality freely within their walls and outside the official church. As independent women's groups, they were owners, creators and benefactors and created their own society and economy. In those days, they were not always well regarded and some of them were called heretics or even witches. Today, beguinages are protected by UNESCO and are part of Belgian history and heritage. Fascinated by this movement born in the 13th century, we decided to look at this way of life which raises social and political questions for our time, about autonomy, collaboration, feminism and the place of spirituality in society. This project, consisting of a bench, a table, a mirror and a candle holder, is our personal interpretation of this particular type of isolation, whose forms are freely inspired by objects found in béguinages. This first collection was produced in collaboration with young craftsmen in Brussels who perfected traditional skills such as ironwork, upholstery and wax casting.

COSEINCORSO

ITA

## Les Âmes Simples

*Per la nostra seconda collezione, ci siamo concentrati su aspetti di isolamento, semplici modi di vivere e il nostro rapporto con la natura e la spiritualità. Attraverso questa semplicità e il collegamento diretto con l'artigiano, tendiamo a progettare oggetti con un'anima che vanno oltre la loro mera utilità. I nostri oggetti possono essere visti come una porta aperta sul nostrouniverso, ma anche come una possibile forma di evasione. Vogliamo che tutti sentano sia le texture, i materiali e il lavoro della mano, ma anche la magia, la poesia e l'inquietante che la storia dietro ogni collezione rivela. Il nostro primo campo di ricerca è stato il luogo in cui vivevamo: il Belgio. Il Belgio è la terra del primo beghinaggio, un complesso architettonico all'interno delle città, creato per ospitare le beghine: suore laiche che vivevano in comunità ristrette senza prendere voti o ritirarsi dal mondo. Tuttavia, vivevano la loro spiritualità liberamente all'interno delle loro mura e fuori dalla chiesa ufficiale. Come gruppi di donne indipendenti, erano proprietarie, creatrici e benefattrici e crearono la loro società e l'economia. A quei tempi, non erano sempre ben considerate e alcune di loro venivano chiamate eretiche o addirittura streghe. Oggi, i beghinaggi sono protetti dall'UNESCO e fanno parte della storia e del patrimonio belga. Affascinate da questo movimento nato nel XIII secolo, abbiamo deciso di guardare a questo stile di vita che solleva questioni sociali e politiche per il nostro tempo, sull'autonomia, la collaborazione, il femminismo e il posto della spiritualità nella società. Questo progetto, composto da una panca, un tavolo, uno specchio e un portacandele, è la nostra interpretazione personale di questo particolare tipo di isolamento, le cui forme sono liberamente ispirate agli oggetti trovati nei beghinaggi. Questa prima collezione è stata prodotta in collaborazione con giovani artigiani di Bruxelles che hanno perfezionato le competenze tradizionali come la lavorazione del ferro, la tappezzeria e la fusione della cera.*

COSEINCORSO

*THE BENCH*



*THE ALTAR*



*THE PILLAR*





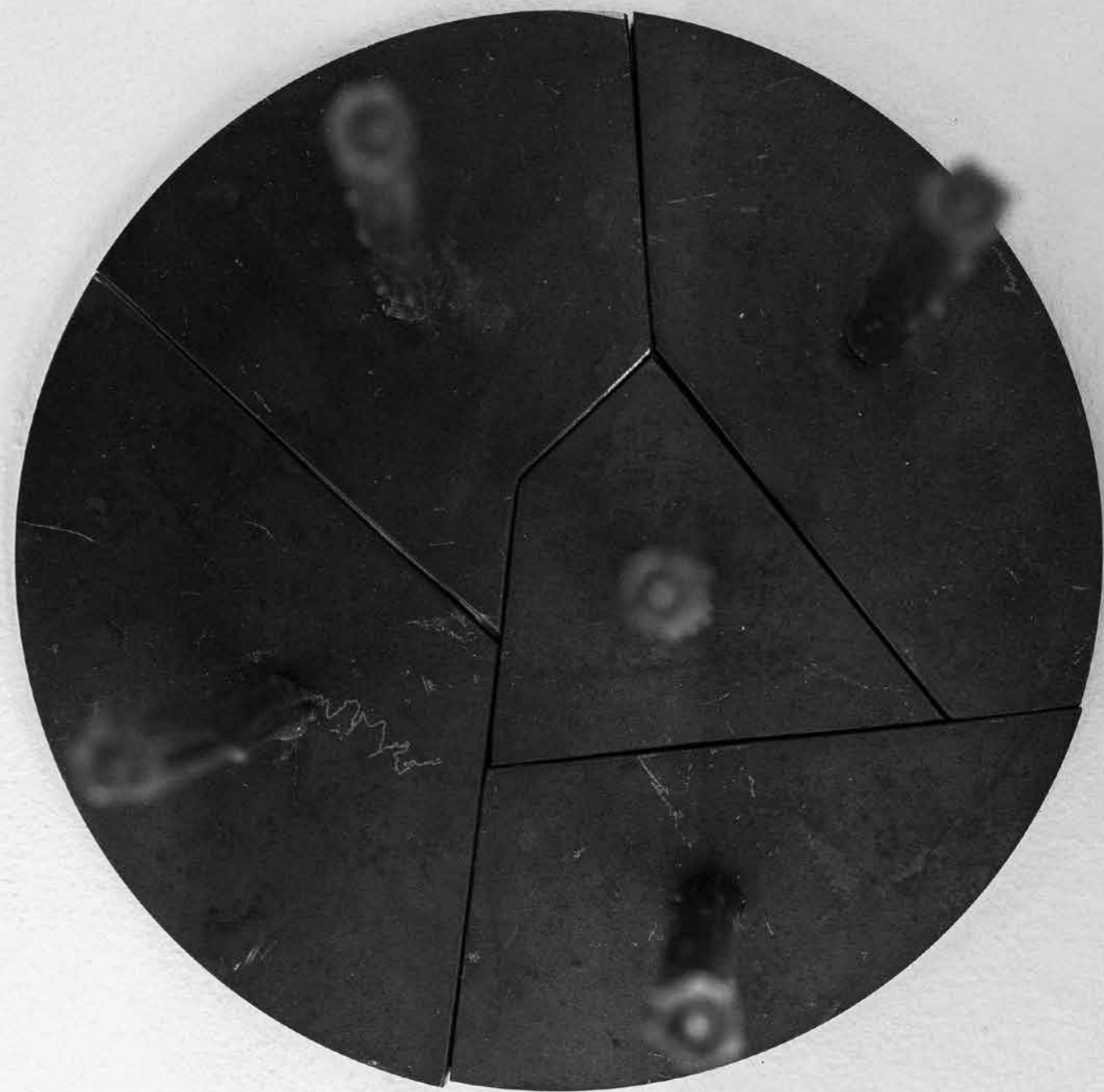
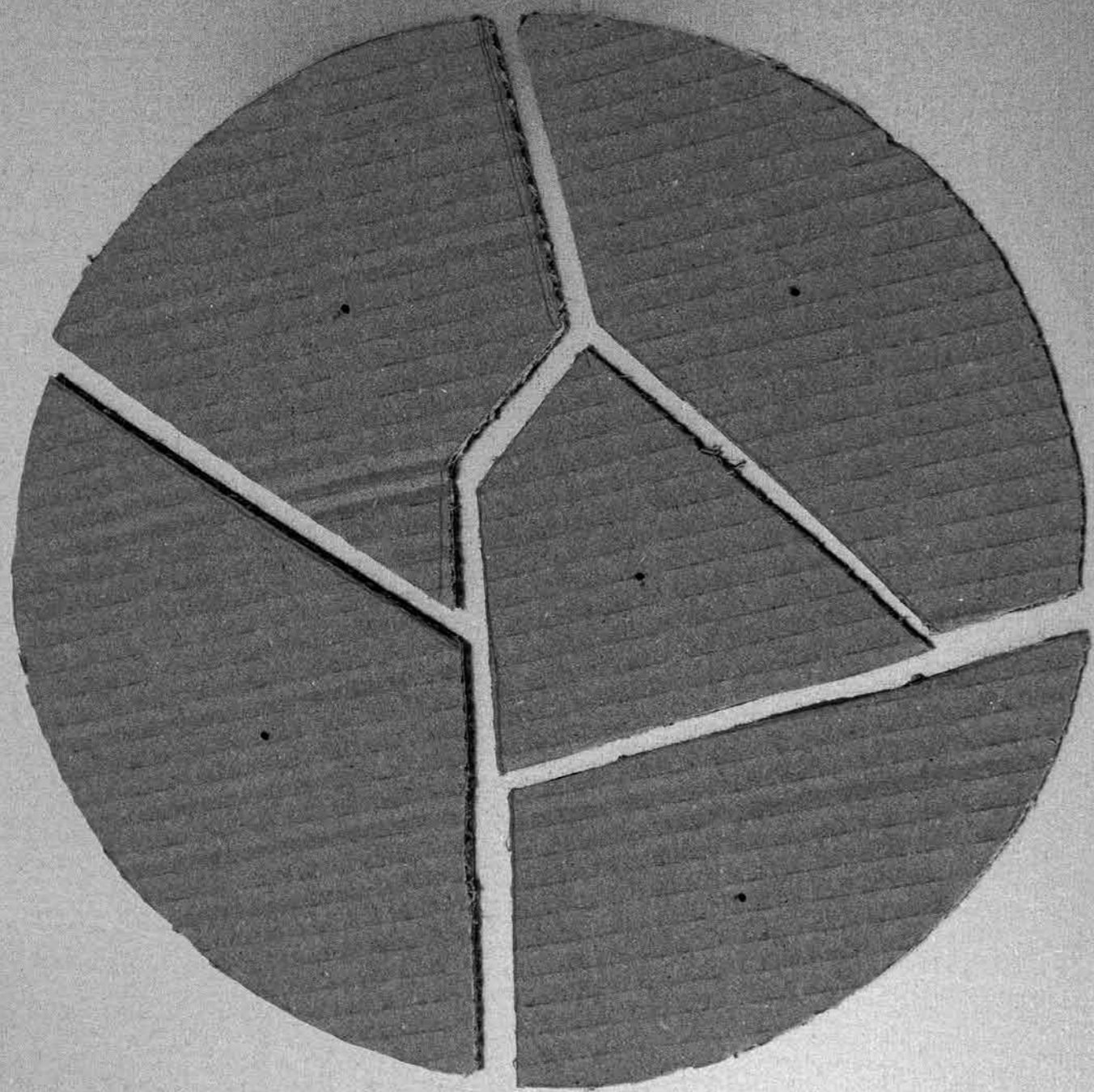


*THE CANDELABRA*



*THE MEGARON (small)*





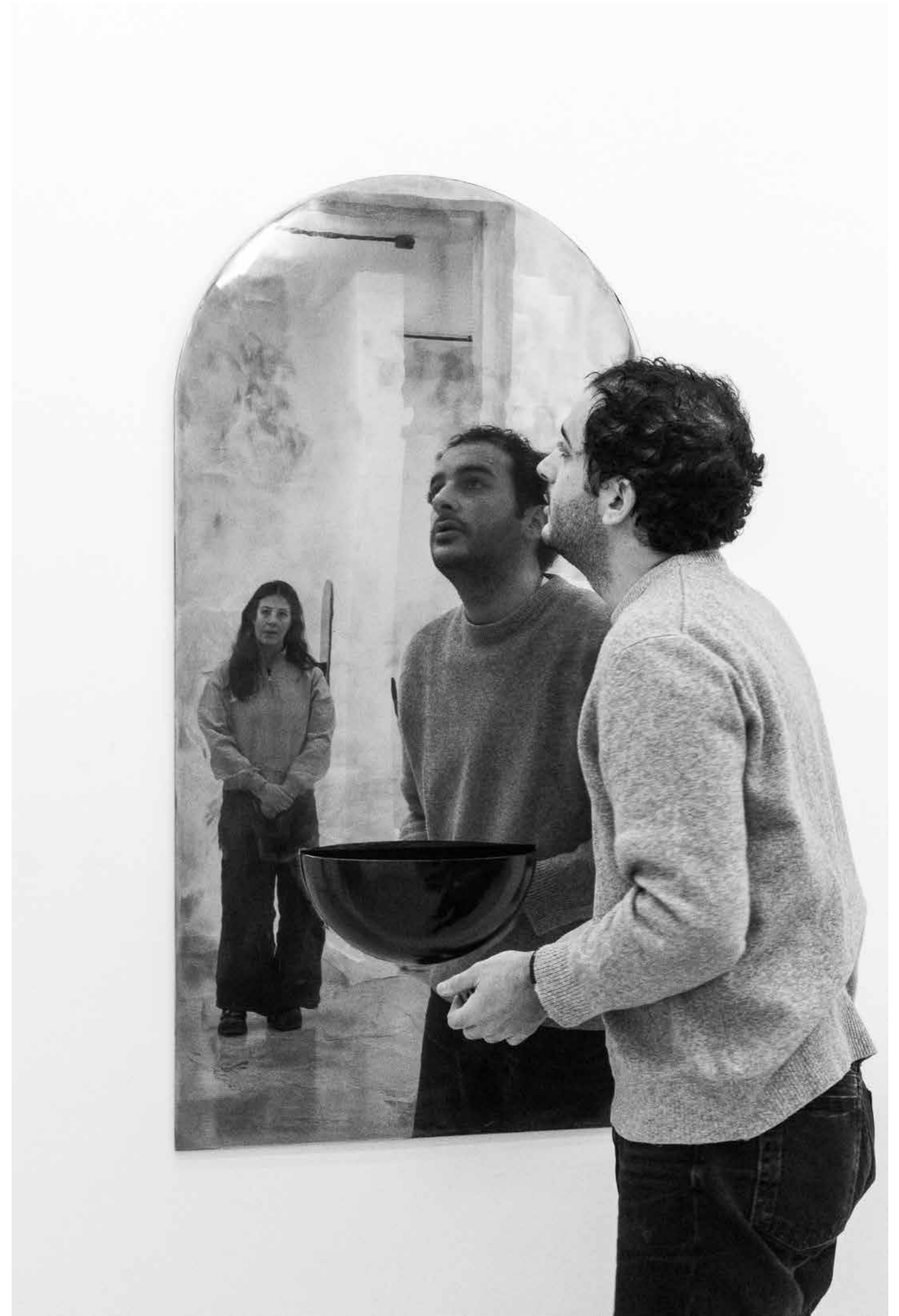














*THE MIRROR OF SIMPLE SOULS (large)*

*THE DRAGO BIANCO*



ENG

## Fragma

Fragma is a collection inspired by ancient Roman ruins from a distant future. We travelled to Rome many times to discover some treasures: Palazzo Altemps, Diocleziano's Thermae, Pantheon and many more. Everything seems stuck in time and we felt the power of the City. What captured our attention was the architectural force, the sculptural meaning of those buildings and we tried to re-translate those forms into small, every-day use objects. We thought of a paradigm: What an ancient roman walking into the future would think of his ruins? How the iconic can be translated into the ordinary? How the eternal can remain so? Using unbreakable materials, as stainless steel, creating contrast through colors and textures and merging together a nordic minimalistic aesthetic with italian 80's design, we tried to build some poetics and time-travelling forms: a stool, a shelf, a mirror and more objects will be added in time. Each time we come to Rome we experience it in a different way, and the light is constantly changing with the season. Fragma collection is inspired by a winter evening walk in the freezing Eternal City.

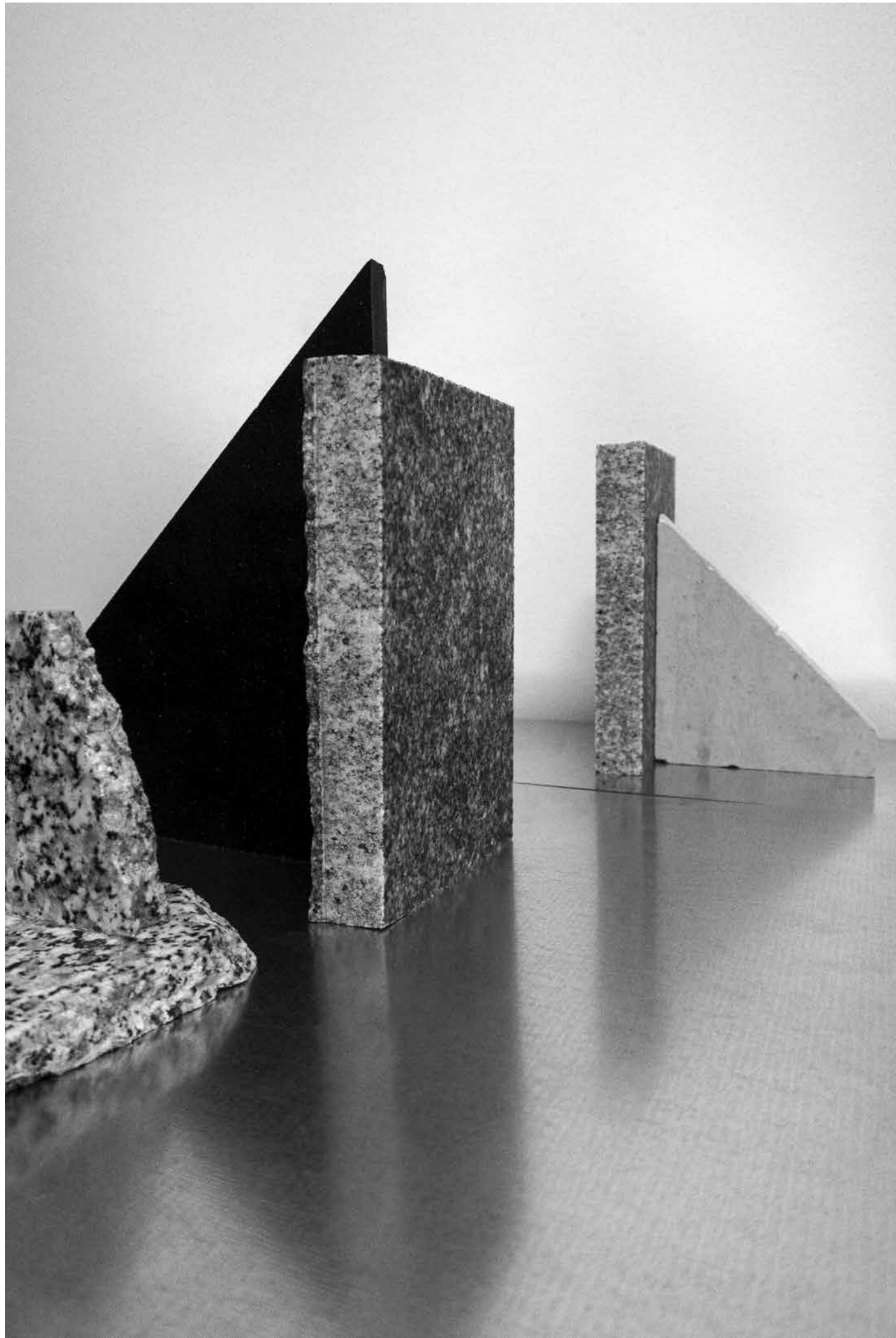
COSEINCORSO

ITA

## *Fragma*

*Fragma è una collezione ispirata alle antiche rovine romane di un futuro lontano. Abbiamo viaggiato a Roma molte volte per scoprire alcuni tesori: Palazzo Altemps, le Terme di Diocleziano, il Pantheon e molti altri. Tutto sembra bloccato nel tempo e abbiamo sentito il potere della Città. Ciò che ha catturato la nostra attenzione è stata la forza architettonica, il significato scultoreo di quegli edifici e abbiamo cercato di ritradurre quelle forme in piccoli oggetti di uso quotidiano. Abbiamo pensato a un paradigma: cosa penserebbe un antico romano che cammina nel futuro delle sue rovine? Come l'iconico può essere tradotto nell'ordinario? Come l'eterno può rimanere tale? Utilizzando materiali infrangibili, come l'acciaio inossidabile, creando contrasto attraverso colori e texture e fondendo insieme un'estetica minimalista nordica con il design italiano degli anni '80, abbiamo cercato di costruire una certa poetica e forme che viaggiano nel tempo: uno sgabello, una mensola, uno specchio e altri oggetti saranno aggiunti nel tempo. Ogni volta che veniamo a Roma la viviamo in un modo diverso, e la luce cambia costantemente con la stagione. La collezione Fragma si ispira a una passeggiata serale invernale nella gelida Città Eterna.*

COSEINCORSO



*THE FRAGMA CANDLE 21*



*THE FRAGMA CANDLE 18*





*THE FRAGMA BOOKEND*

*THE FRAGMA CANDLE 19*



*THE FRAGMA CANDLE 20*







# COSEINCORSO

Marzia Cerio      Born 1988 in Pescara (Ita)  
Marwann Frikach      Born 1990 in Angers (Fra)  
lives and works between Bruxelles and Pescara

COSEINCORSO is a multi-disciplinary design studio founded by Marzia Cerio and Marwann Frikach in 2021 specialized in objects and curation. Their practice is mainly focused on pushing forward the boundaries between art and design, using the combination of contemporary and minimalist aesthetics with traditional craftsmanship. Their approach aims to reintroduce poetics into the production process and highlights the cultural context in which objects are made. Their objects are made in collaboration with artisans and source local materials focusing on the valorization of know-how. Each collection is inspired by history, archaeology, and geography and aims to translate the essence of a region into physical form.

2025

*Where did you sleep last night?*, Solo exhibition @Emerge, Pescara, Italy

2024

*Objet-Poème*, Ephemeral gallery in collaboration with La Lune, Paris, France  
*Belgian Design Pavilion, Collectible Off Program*, Brussels, Belgium

2023

*Lake Como Design Festival*, Como, Italy  
*Unique(s)*, Centre Albert Marinus, Brussels in collaboration with CID Grand Hornu & Atelier Jespers  
*HOMiES*, Ephemeral gallery, Collectible, OFF Program, Brussels, Belgium  
*Expressive*, Paris Design Week, Paris, France  
*SaloneSatellite at Salone del Mobile, Belgium is Design*, Milan, Italy  
*Isola Design District*, Milan, Italy  
*PAD Art & Design*, Paris, France

2022

*Collectible, Curated Section*, Brussels, Belgium  
*Contemporary Design Market*, Brussels, Belgium  
*National Artist Market*, Brussels, Belgium  
*Solo Project*, Atelier Jespers, Brussels, Belgium

Images and photos pp 6-7-36-40-42-44 courtesy COSEINCORSO



# emerge projectspace

*Text by*

*Maurizio Vicerè*

*Photographs and graphic design by*

*Pierluigi Fabrizio  
Giorgio Liddo*

**parallel**  
comunicazione visiva

*WHERE DID YOU SLEEP LAST NIGHT?*

*Coseincorso*

*08 february 2025 - 22 march 2025*

**EMERGE PROJECT SPACE**  
*Via Tiburtina Valeria n.75  
65128 Pescara  
Italy*

*emergeprojectspace@gmail.com  
www.emergeprojectspace.com*

**emerge**  
projectspace

EMERGE Project Space  
Via Tiburtina Valeria n.75 65128 Pescara Italy  
[emergeprojectspace@gmail.com](mailto:emergeprojectspace@gmail.com)  
[www.emergeprojectspace.com](http://www.emergeprojectspace.com)