

Lu Sijia - Wang Jundi

Lu Sijia - Wang Jundi

THIS, THESE, THAT, THOSE.

09 March - 28 April 2024

EMERGE PROJECT SPACE

Via Tiburtina Valeria n.75
65128 Pescara
Italy



THIS, THESE, THAT, THOSE.

Lu Sijia - Wang Jundi

by Maurizio Vicerè

OF NIGHTMARES AND DREAMS.

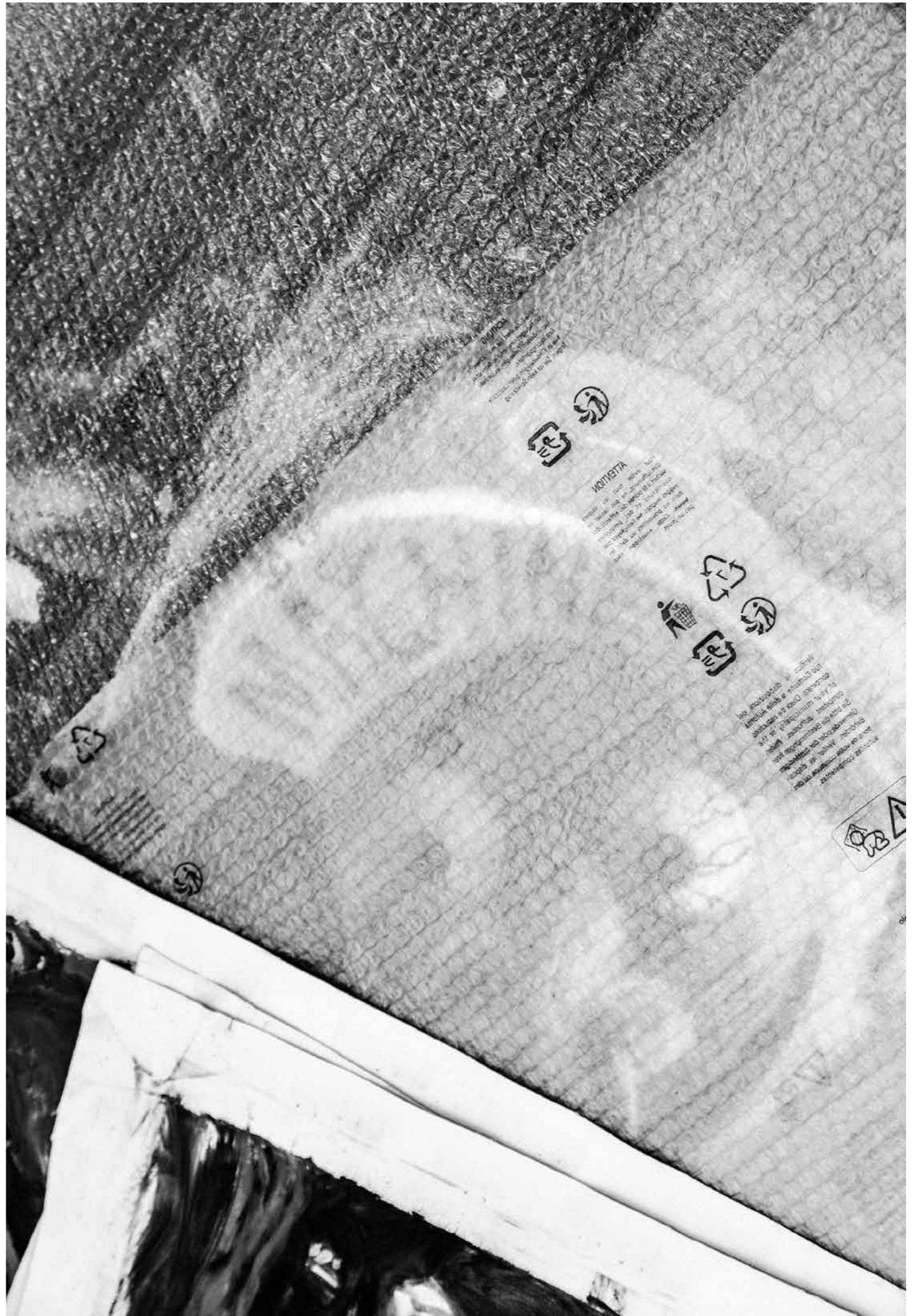
The work "THIS, THESE, THAT, THOSE" by the artists Lu Sijia and Wang Jundi (1994 and 1993 respectively, Liaoning, China and resident in Milan) at their first exhibition is nourished by nightmares and dreams. Located in an unlikely "Era Vulgaris" (cit. QOTSA) this, these, that and those works on display are the result of an articulated selection on several occasions, a sign of how the respective research is in a clear state of grace. The exhibition is designed following the typical structure of the sentence form: composed of terms, identified in Sijia's larger works to act as substance, and punctuation, well delineated from Jundi's discrete works to give rhythm and intonation. A detached curatorial methodology therefore, necessary to obtain a dry visual result and leave the works on the wall in all their most honest nakedness. At a first overall glance it is in fact precisely that modular horizon of colour that creates a sense of dreamlike vertigo and generates misunderstandings around the respective researches which seem to have been conceived by the same hand but which upon closer inspection suggest substantial differences; characterizing. What is striking in Lu Sijia's re-

di Maurizio Vicerè

DI INCUBI E SOGNI.

Di incubi e sogni si nutre l'opera "THIS, THESE, THAT, THOSE" degli artisti Lu Sijia e Wang Jundi (rispettivamente 1994 e 1993, Liaoning, Cina e residenti a Milano) al loro primo appuntamento espositivo. Dislocate in un'improbabile "Era Vulgaris" (cit. QOTSA) questa, queste, quella e quelle opere esposte sono il risultato di una selezione articolata a più riprese, segno di quanto le rispettive ricerche siano in evidente stato di grazia. L'esposizione è progettata seguendo la struttura tipica della forma frase: composta di termini, identificati nelle opere più grandi di Sijia a fare da sostanza, e punteggiatura, ben delineata dalle opere discrete di Jundi a dare ritmo e intonazione. Una metodologia curatoriale distaccata dunque, necessaria per ottenere un risultato visivo asciutto e lasciare le opere a muro intatte e in piena nudità. Ad un primo sguardo di insieme è di fatto proprio quell'orizzonte modulare di colore a creare un senso di vertigine onirica e generare fraintendimenti intorno alle rispettive ricerche che sembrano concepite da una stessa mano ma che a ben guardare suggeriscono differenze sostanziali; caratterizzanti. A colpire, nella ricerca di Lu Sijia, è l'immediata percezione cromatica, risultato di evoluzioni esuberanti su tele di

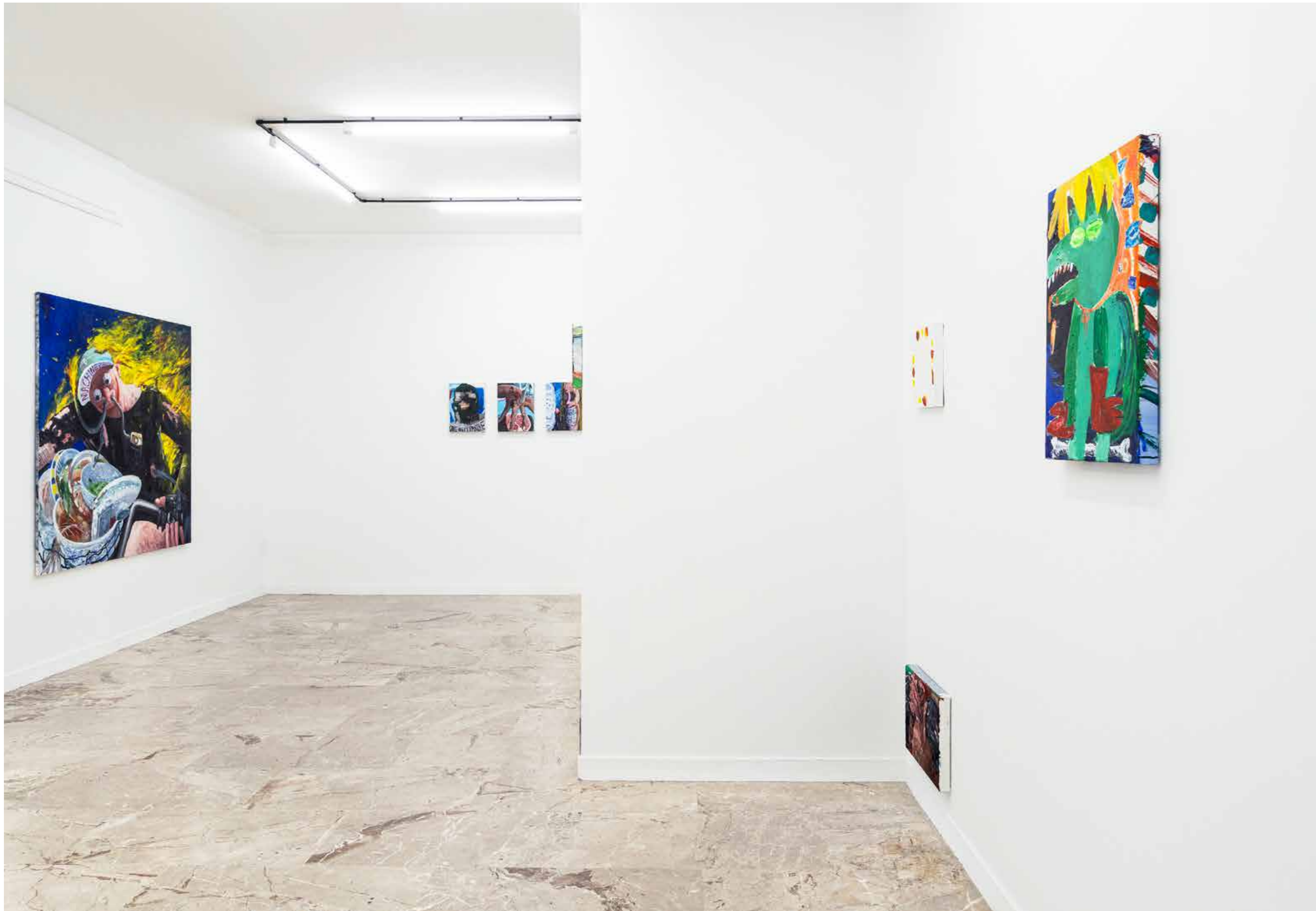


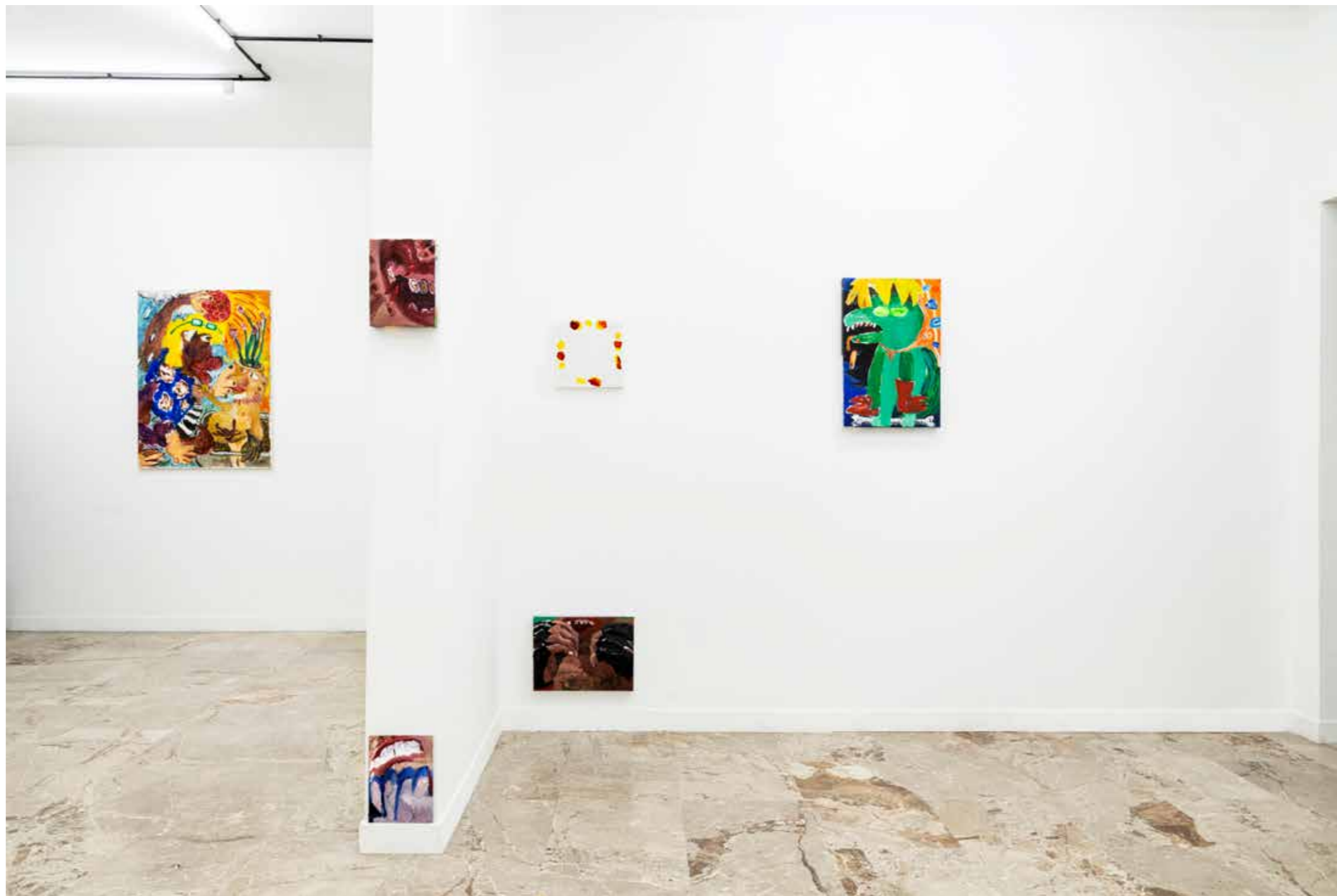




search is the immediate chromatic perception, the result of exuberant evolutions on medium-large format canvases. The oil shades combine freely on the textures until they merge into undefined chimerical figures. The material density is such that it implodes while remaining inconsistent and the canvases seem to swell with breaths so slow as to perceive the harmonious gesture with which Sijia moves the brush. The painter, by her own admission, lets herself be carried

medio - grande formato. Le tinte a olio si combinano liberamente sulle trame fino a fondersi in figure chimeriche non meglio definite. La densità materica è tale da implodere pur mantenendosi inconsistente e le tele sembrano gonfiarsi di respiri così lenti da percepire il gesto armonioso con cui Sijia muove il pennello. La pittrice, per sua stessa ammissione, si lascia trasportare dal moto interiore e avanza indefessa sulla tela in comunione di sen-

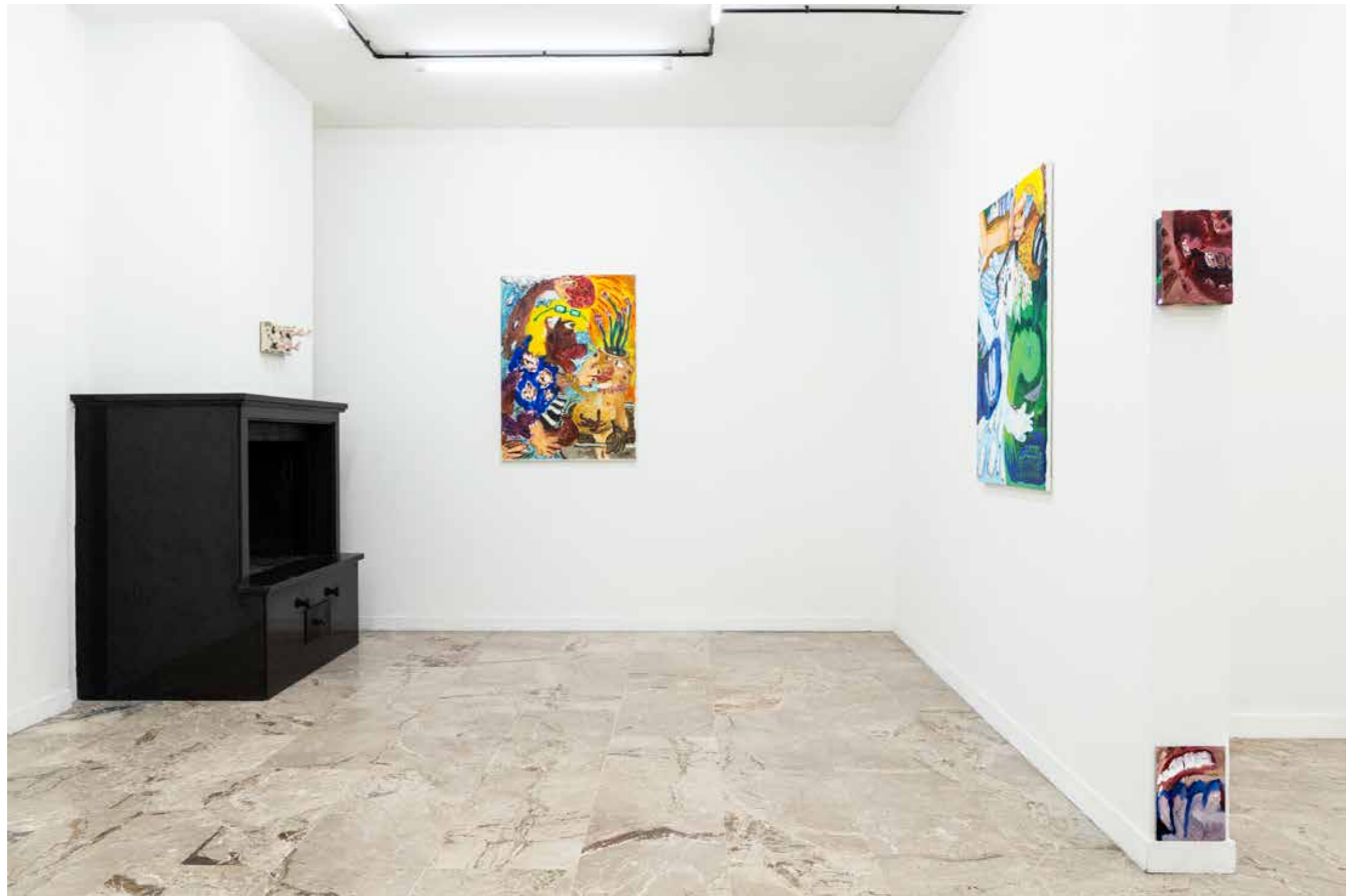




ed away by her inner movement and advances tirelessly on the canvas in communion of senses with that idea of worlds towards which she tends. Sijia searches for the dream and the need to exist in it through the sought-after mythopoeia of the human scene. We can also understand how the semi-consciousness flow is fundamental to experiencing her pictorial puzzles by pausing and trying to follow the nuanced features of her compositions. Through these it is easy to recognize that sur-

si con quell'idea di mondi ai quali tende. Sijia cerca il sogno e la necessità di esistere in esso attraverso la cercata mitopoiesi della scena umana. Possiamo inoltre comprendere quanto il flusso di semioscienza sia fondante per esperire i suoi rebus pittorici soffermandoci e provando a seguire i tratti sfumati delle composizioni. Attraverso questi è facile riconoscere quel vocabolario visivo surreale al quale l'artista attinge per realizzare mondi organici anima-

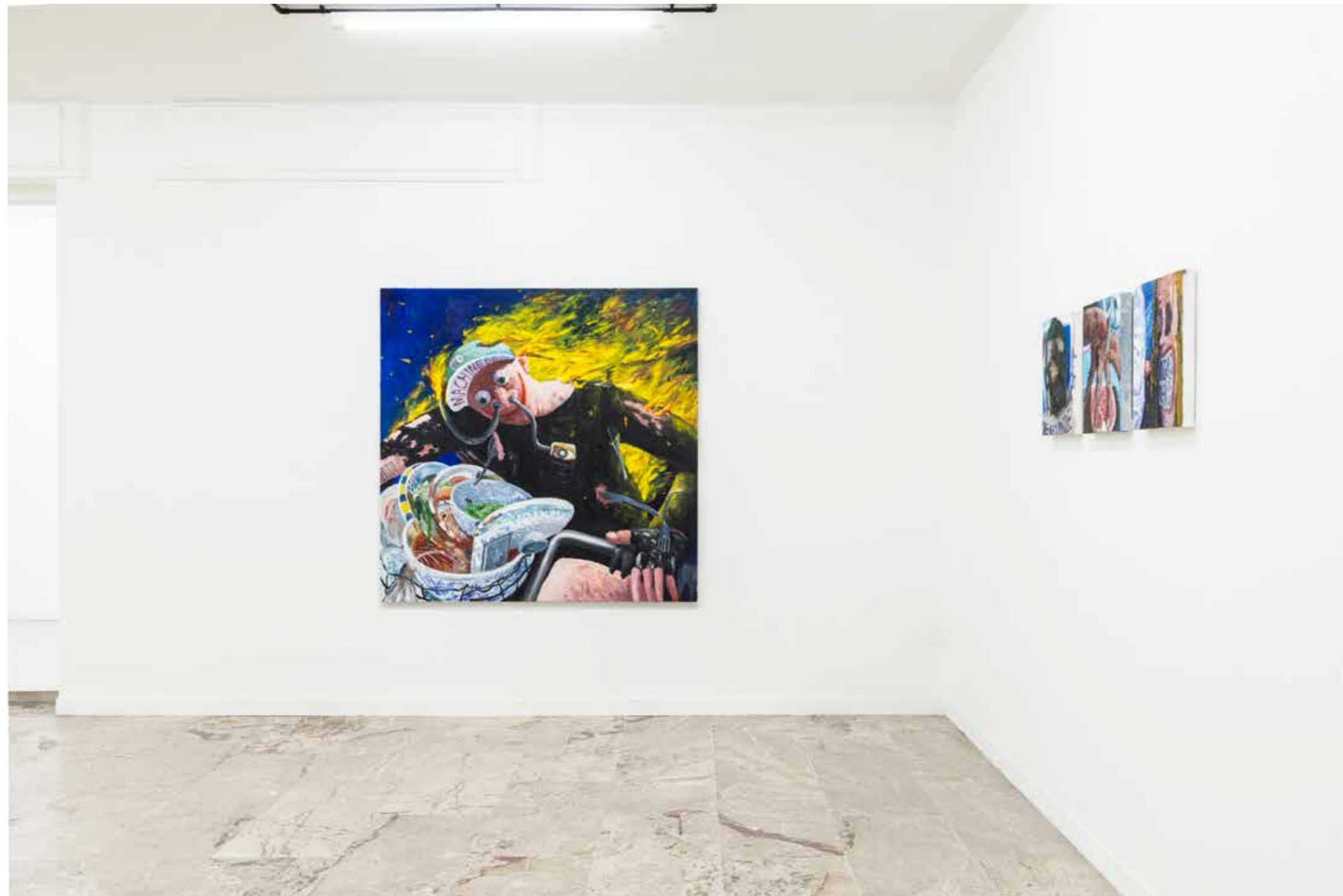




real visual vocabulary on which the artist draws to create organic worlds animated by threatening therianthropes; sweetened to achieve an ideal harmonious coexistence. Wang Jundi's immediate approach is diametrically opposed, preferring small-format canvases, if we exclude one of considerable size. In her work the application of colour becomes nervous, uncertain, almost a tremor. The canvases are short of breath, breathing heavily and trembling, perhaps

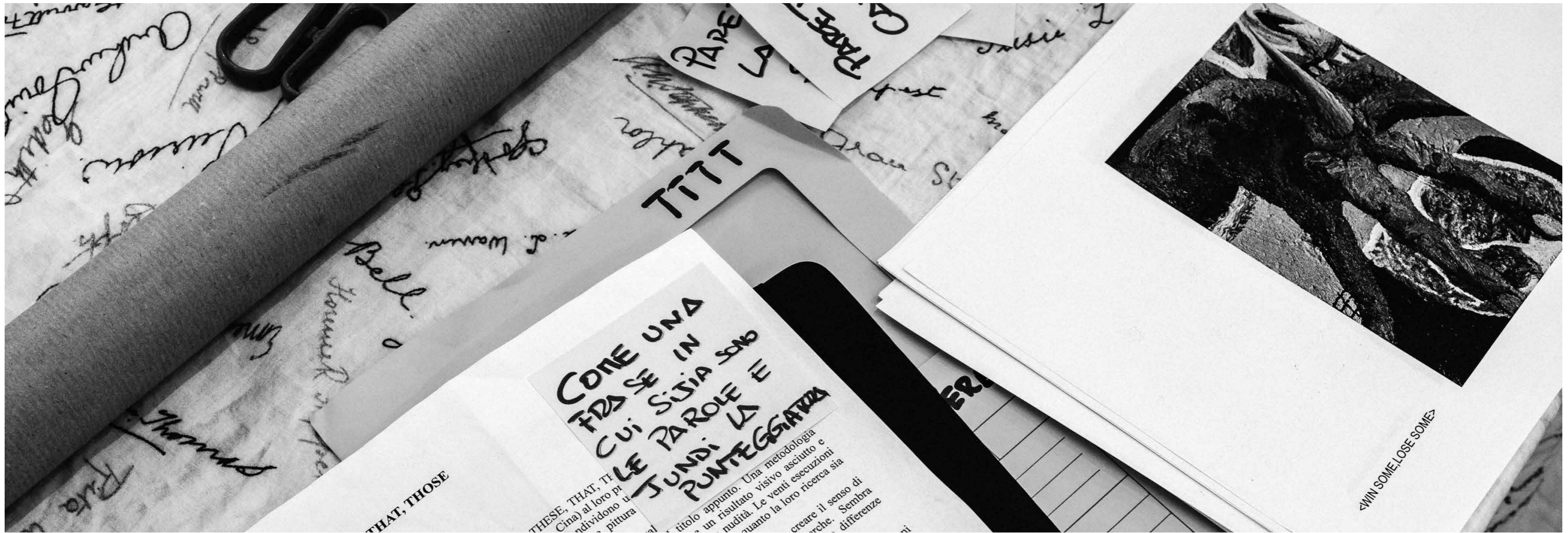
ti da theriantropi minacciosi; edulcorati per ottenere una convivenza armoniosa ideale. Diametralmente opposto l'approccio immediato di Wang Jundi che predilige tele di piccolo formato, se si esclude una di notevoli dimensioni. Nel suo lavoro la stesura del colore si fa nervosa, incerta, quasi un tremore. Le tele hanno il fiato corto, respirano affannosamente e tremano, forse per la catarsi di figure inquietanti che irrompono squarciando il

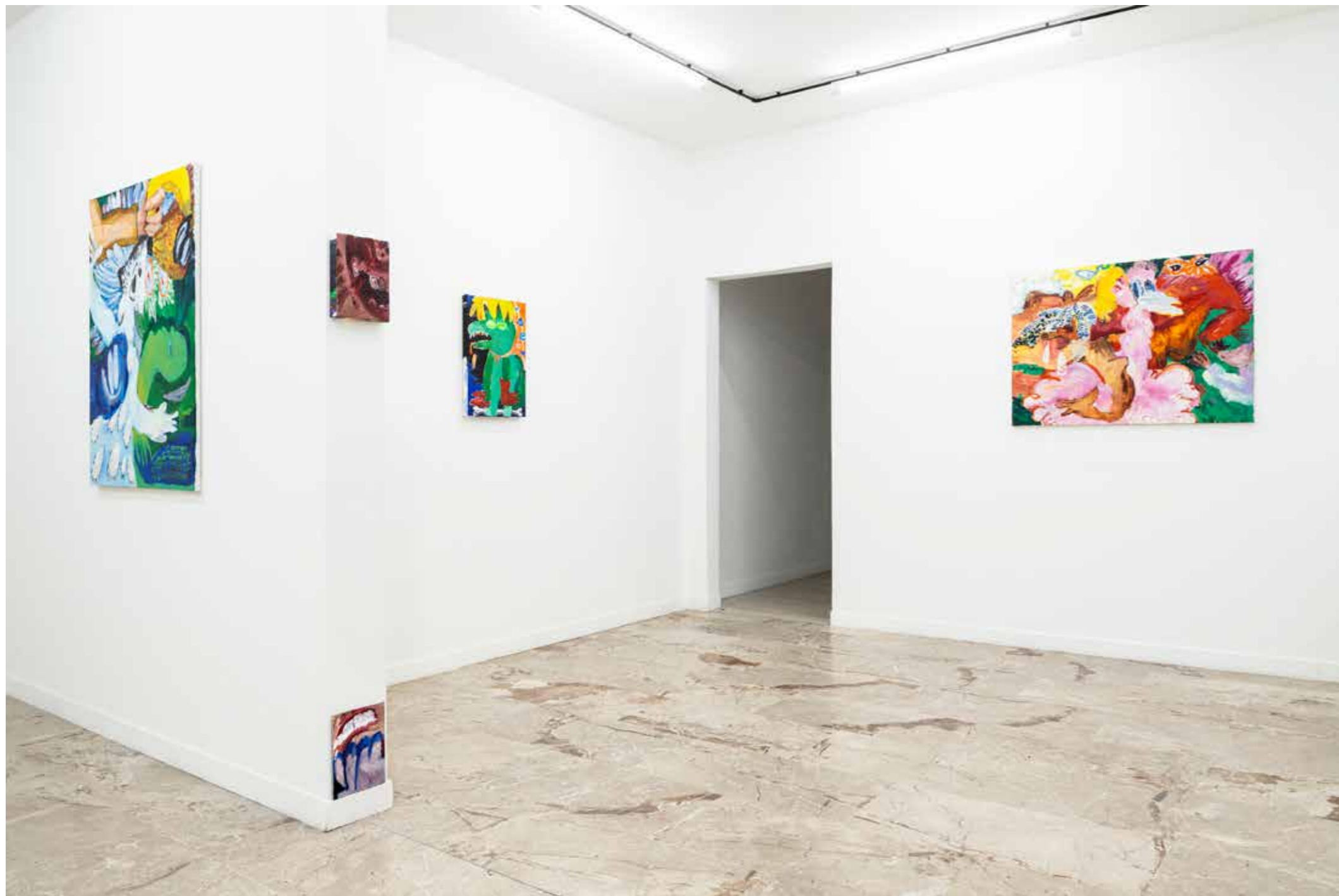




due to the catharsis of disturbing figures that burst in, tearing apart everyday life. Jundi deserts the nightmare, therefore he does not advance towards the canvas but paints it summarily and then flees from it. There is still a different choice of shot; the artist focuses on details often accompanied by single words, short sentences, accompanying notes. B-movie slasher cuts, immediate close-ups and a general sense of blur characterize the minimal portions of the scene, ad-

quotidiano. Jundi diserta l'incubo, non avanza dunque verso la tela ma la dipinge sommariamente per poi fuggirla. Vi è ancora una scelta diversa di inquadratura; l'artista si sofferma su dettagli spesso accompagnati da singole parole, brevi frasi, appunti a corredo. Tagli da slasher b-movie, close up immediati e un generale senso sfocato caratterizzano le minime porzioni di scena sommandosi a rilasciare quell'energia necessaria per defla-





ding up to releasing the energy necessary to explode beyond the edges of the canvas. Finally, Jundi presents us with a sculpture in molded clay and tempera, almost a trinket with a bizarre taste in which a human figure seems to be half buried and blooming from a clipping of lawn; a very ambiguous realization that could well summarize the artist's current state of mind: stuck between the folds of life and everything else.

grare oltre i bordi della tela. Jundi ci presenta infine una scultura in pasta modellata e tempera, quasi un ninnolo dal gusto bizzarro in cui una figura umana sembra essere sepolta per metà e fiorire da un ritaglio di prato; una realizzazione quantomai equivoca che ben potrebbe riassumere l'attuale stato d'animo dell'artista: incastrato tra le pieghe della vita e tutto il resto.









“INSATIABILE”

*Acrylic on canvas 60x40 cm.
2023*

Lu Sijia



“LET'S FIGHT”

*Oil on canvas 30x40 cm.
2023*

Wang Jundi



”TTTT”

*Oil on wood 30 x 30 cm.
2024*

Lu Sijia and Wang Jundi





“STRUGGLE”

*Oil on canvas 24x18 cm.
2023*

Wang Jundi



“LET'S FIGHT”

*Oil on canvas 30x40 cm.
2023*

Wang Jundi



“FREEDOM”

*Oil on canvas 110x80 cm.
2023
Lu Sijia*



“INTERVENTION”

*Oil on canvas 110x80 cm.
2023
Lu Sijia*





“WE DIE ONLY ONCE AND FOR SUCH A LONG TIME”

*Clay, tempera 29,5x15,5x16 cm.
2023*

Wang Jundi



From left: “ONE WEEK PAROLE” - “WIN SOME, LOSE SOME” - “NIGHTMARE”

*Oil on canvas 40x30 cm. (each.)
2023*

Wang Jundi



“MACHINE 888”

*Oil on canvas 150x150 cm.
2023*

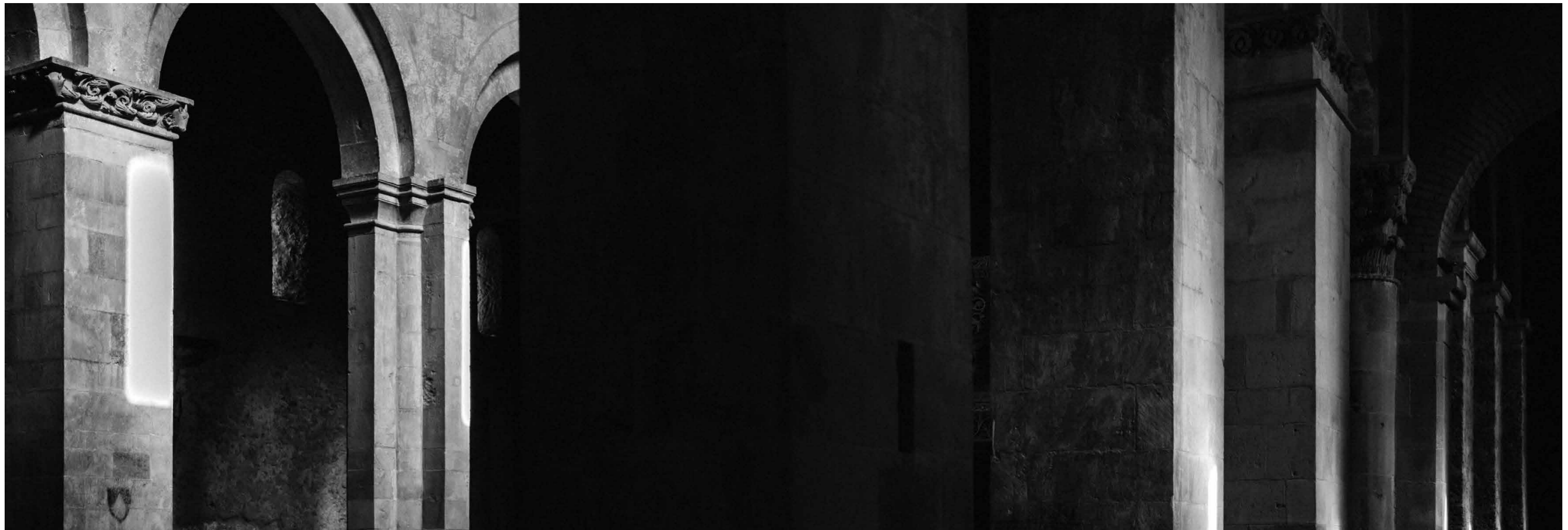
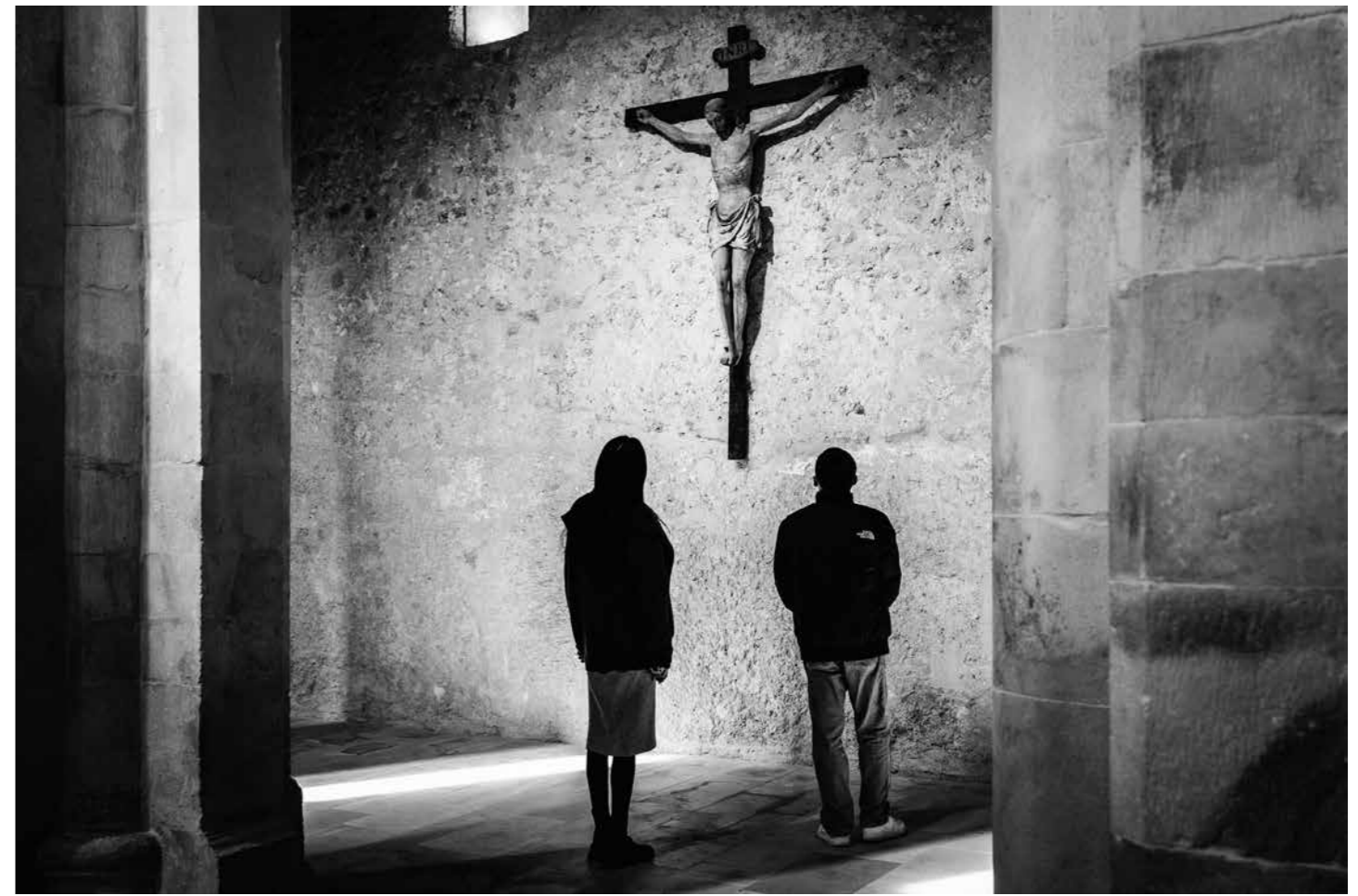
Wang Jundi



“LOOK”

*Oil on canvas 110x80 cm.
2023*

Lu Sijia





"MAGIC"

*Oil on canvas 110 x 80 cm.
2023*

Lu Sijia



"SEI TRISTE? FUMA PURE!"

*Oil on canvas 20 x 20 cm.
2023*

Wang Jundi



“GIVE ME YOUR HEART”

*Oil on canvas 110 x 80 cm.
2023*

Lu Sijia



“SUPERDELIVERYMAN”

*Oil on canvas 25 x 18 cm.
2023*

Wang Jundi



"CALM DOWN"

*Oil on canvas 25 x 18 cm.
2023*

Wang Jundi



"PRESSURE"

*Oil on panel, plexiglass, drypoint 40.2 x 40.2 cm.
2023*

Wang Jundi





Lu Sijia

1994, Liaoning, China and resident in Milan

Education:

*Fine Arts School Affiliated to China Central Academy of Fine Arts
Accademia delle Belle Arti di Firenze
Accademia di Brera (Fine Art)
Accademia di Brera(Graphic)*

Exhibitions / Prizes:

*Segno Condiviso IV. The Galleries of the Student City, Belgrade
SHaN SHaNG Art Space
Emerge Project Space
Club Tsunami Gallery
Premio Ilaria Ciardi 2024*

Wang Jundi

1993, Liaoning, China and resident in Milan

Education:

*Accademia di Belle Arti di Firenze
Accademia di Belle Arti di Brera di Milano*

Exhibitions / Prizes:

*Premio Internazionale di Grafica d'arte di Firenze
London Paint Club issue no.4
SHaN SHaNG Art Space
Emerge Project Space
Club Tsunami Gallery*



emerge projectspace

Text by

Maurizio Vicerè

Photographs and graphic design by

*Pierluigi Fabrizio
Giorgio Liddo*

parallel
comunicazione visiva

*THIS, THESE, THAT, THOSE.
Lu Sijia - Wang Jundi*

09 march 2024 – 28 april 2024

EMERGE PROJECT SPACE
*Via Tiburtina Valeria n.75
65128 Pescara
Italy*

*emergeprojectspace@gmail.com
www.emergeprojectspace.com*

emerge
projectspace

EMERGE Project Space
Via Tiburtina Valeria n.75 65128 Pescara Italy
emergeprojectspace@gmail.com
www.emergeprojectspace.com